



<http://cfa-bellegarde.fr/>

<http://www.lamouillere.fr/>

PROGRAMME ПРОГРАММА

PARTIE I

Présentation générale

PARTIE II

Présentation des formations et de l'accompagnement

PARTIE III

Questions





Horticulture - Paysage - Art Floral - Maîtrise de l'eau
FORMATION EN ALTERNANCE - LYCÉE - FORMATION PROFESSIONNELLE ADULTE

www.lamouillere.fr

70 ANS D'EXISTENCE

Coopérative agricole = lien entreprises

CFA / Lycée privé / Formations Adultes

Campus végétal en cœur de ville

Internat - Hébergement



INNOVATION PÉDAGOGIQUE ET NUMÉRIQUE

Une équipe dédiée « Team Digit' » dont les missions sont :	Des outils mis à disposition :	Des pratiques pédagogiques innovantes :
<ul style="list-style-type: none">● <u>l'appui à l'innovation pédagogique</u> : soutenir et accompagner les enseignants et formateurs dans l'évolution des pratiques pédagogiques ;● La recension et la diffusion des projets et des initiatives pédagogiques innovantes ;● l'accompagnement (de projets) pédagogique et numérique ;● <u>l'aide aux usagers</u> : l'assistance des usagers à l'utilisation des outils, la formation des apprenants primo-entrants aux outils et services numériques, le prêt de matériels TIC pour le personnel et les apprenants, etc.	<ul style="list-style-type: none">● Une plateforme d'apprentissage en ligne● Pronote (cahier de texte en ligne)● La suite Google (mail, traitement de texte, feuille de calcul, espace de stockage, etc.)● Des logiciels dédiés à la spécificité du métier. Exemple : Autocad, Suite Adobe, Canöë	<ul style="list-style-type: none">● Projets collaboratifs et co-construits● Approche projet● Immersion terrain● Démarche d'orientation et d'insertion active● Vidéo de gestes techniques● Visite d'entreprise, participation à des salons, etc.● Tutorat● Etc.



ATOUTS PÉDAGOGIQUES ET EQUIPEMENTS

Atouts pédagogiques

- Mobilité internationale
- Plateaux techniques
- Engagements développement durable
- Chantiers école
- Modularisation et individualisation des parcours
- Accompagnement et Participation aux concours professionnels (MAF, Olympiades des métiers)
- 3,8 ha parc paysager pédagogique

Equipements

- Équipements récents et modernes (serres, bâtiments agro-équipements, plateaux techniques art-floral, salle/labo GEMEAU, laboratoires de biologie et de sciences physiques/chimie), gymnase, jardinerie pédagogique)
- CDR - Learning Center - Salle CaO-DaO - salle de dessin
- Salles de cours avec vidéoprojecteur
- Internat/Hébergement sur place
- Restauration sur place



4 PÔLES MÉTIERS

du CAP au BTS



Eau - Environnement

- BTSa GPN
- BTSa GEMEAU



Horticulture

- BTSa PH



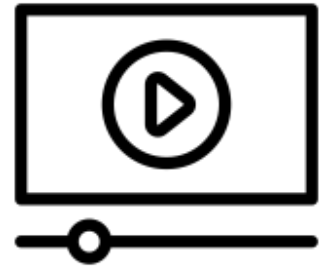
Paysage

- BTSa AP Scolaire
- BTSa AP Apprentissage



Art floral

- CAP Fleuriste 1 an



VIDÉO DE PRÉSENTATION

Le CFAAD de Bellegarde et le CFPPA du Chesnoy ont obtenu en novembre 2021 la double certification Qualiopi (RNQ) et Qualiformagri, (Ref. 132).



Cette étape atteste du sérieux et de l'investissement de nos centres à délivrer des formations dans le respects des Engagements de Service :

- Accueillir et informer les bénéficiaires
- Effectuer de l' Ingénierie permettant le développement des compétences
- Proposer des actions de formation en Formation Continue et en Apprentissage
- Proposer un accompagnement pour permettre la Valorisation des Acquis des Expériences (VAE)
- Préparer et aider à l'insertion professionnelle

Cette certification s'inscrit dans la démarche initiée par la loi du 5 septembre 2018 « Pour la liberté de choisir son avenir professionnel ».

À partir du 1er janvier 2022, elle est obligatoire pour pouvoir bénéficier d'un financement public ou mutualisé, via les OPCO, Pôle Emploi, les régions ...

Choisir notre organisme , doublement certifié, c'est avoir la certitude de recevoir une formation de qualité, avec une prise en charge financière.

LE CFA AGRICOLE DE BELLEGARDE PARTENAIRE

ENTRETIEN DE LA VIE Le CFA Agricole de Bellegarde accueille chaque année

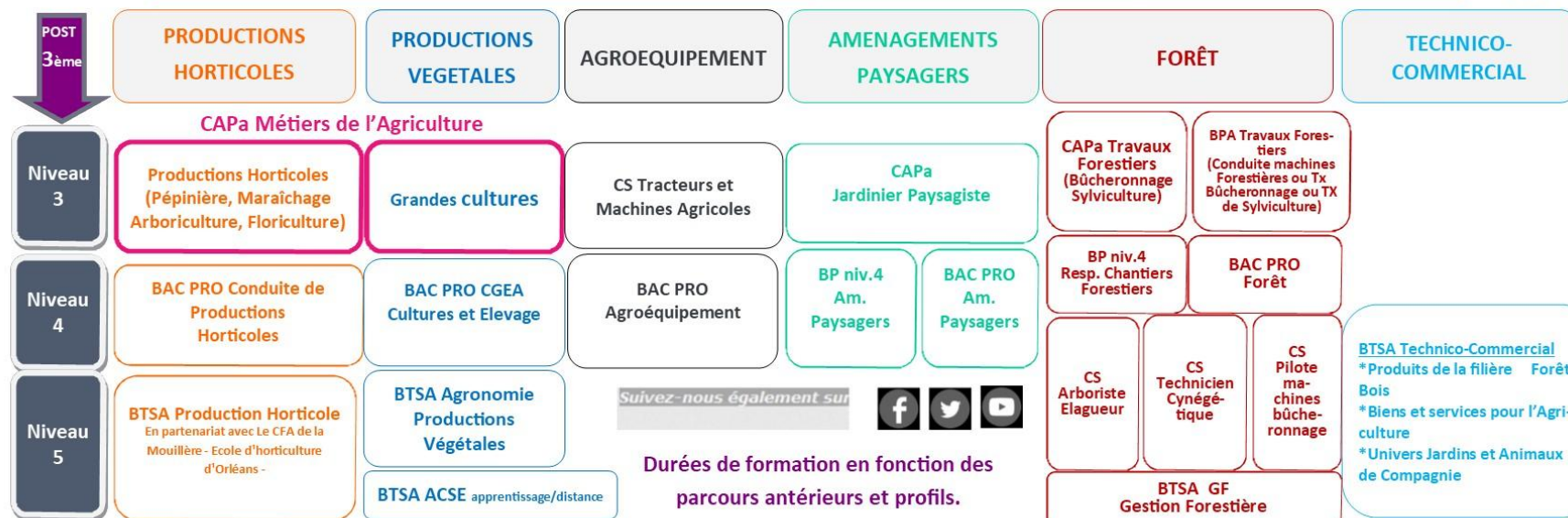
plus de 300 apprentis et a un taux de réussite proche de 90 %.

Des formations professionnelles, du CAP au BTS dans 8 secteurs :

- Productions Horticoles (Arboriculture, Pépinière, Productions florales et légumières)
- Productions Agricoles – spécialité Productions végétales et animales
- Agronomie
- Agroéquipement
- Aménagements Paysagers – Espaces Verts
- Travaux Forestiers (Sylviculture et exploitation), cynégétique, Elagage.
- Gestion Forestière
- Technico-commercial : « Biens et services pour l'Agriculture », « Produits de la filière Forêt-Bois » et « Univers Jardins et Animaux de Compagnie ».



FORMATIONS PAR APPRENTISSAGE AU CFA AGRICOLE de BELLEGARDE



FORMATIONS POUR ADULTES ET POUR LES PROFESSIONNELS

DES FORMATIONS ADULTES

DES FORMATIONS ADEMA (Dispositif de découverte des Métiers de l'Agriculture)

DES FORMATIONS SST (Sauveteur Secouriste du travail) PRAP

PERMIS Tronçonneuse

FORMATION CAPa par UC (Unités Capitalisables) JARDINIER PAYSAGISTE ou OUVRIER HORTICOLE en 1 an.

DES FORMATIONS A L'ATTENTION DES PROFESSIONNELS

DES FORMATIONS CERTIPHYTO (OTS-OEA-DTS-DEA-MMV-ACL)

DES FORMATIONS PROFESSIONNELLES QUALIFIANTES (Espaces Verts, Forêt, Horticulture....)





■ Mise en valeur des gestes professionnels

- Accueil de la finale nationale du concours national "Un des **Meilleurs apprentis de France** » Paysage - 30 Sept 2017
- Accueil de la sélection régionale des **Olympiades Métiers en Horticulture** – 15 mars 2018 / Juillet 2020
- Organisation annuelle d'une manche du **Championnat de France de Coupe de Bois sportive**
- CFA **sportif** adhérent de l'Association Nationale de Développement du Sport en Apprentissage (**ANDSA**)

■ Accompagnement personnalisé en amont et en aval du parcours formatif pour apprentis et adultes

- Accompagnement au placement en apprentissage et/ou dans l'emploi
- Médiation pédagogique, Référente Handicap
- Partenaire engagé de la formation Adulte qualifiante et certifiante (ADEMA, SST, PRAP, CERTIPHYTO, CAPa UC Paysage et Horticulture....)

Echanges, Voyages et chantiers pédagogiques

- Implication dans le programme d'échanges européens
- Mobilisation de la Bourse Erasmus
- Chaque année 40 apprentis de niveau 4 participent à des voyages pédagogiques ou stages à l'étranger. (Pologne, Portugal, Angleterre, Burkina-Faso, Slovénie, Maroc...)
- Les apprentis de niveau 5 (BTSA) peuvent aussi en bénéficier



L'APPRENTISSAGE : UNE FORMATION PRATIQUE ET THÉORIQUE

L'apprentissage : Un contrat de travail,
un salaire garanti

métier travail diplôme salaire
APPRENTISSAGE
formation compétences carrières



- Le contrat d'apprentissage ou contrat de professionnalisation est signé avec l'entreprise pour la durée de la formation.
- L'apprenti est un salarié, il reçoit à ce titre une rémunération basée sur le SMIC qui varie selon l'âge de l'apprenti
- **Travaux réglementés** : la réglementation en vigueur depuis le 2 mai 2015 simplifie les modalités de dérogation de l'utilisation de machines dangereuses pour les jeunes entre 15 et 18 ans.

L'apprentissage : Un contrat de travail, un salaire garanti

- L'apprenti est lié à l'entreprise par un contrat d'apprentissage ou un contrat de professionnalisation, signé pour la durée de la formation.
- L'apprenti est un salarié, il reçoit à ce titre une rémunération basée sur le SMIC qui varie selon l'âge de l'apprenti.

Jusqu'à 17 ans inclus

1^{ère} année : 27% 2^{ème} année : 39% 3^{ème} année : 55%

De 18 à 20 ans inclus

1^{ère} année : 43% 2^{ème} année : 51% 3^{ème} année : 67%

21 ans et plus inclus

1^{ère} année : 53% 2^{ème} année : 61% 3^{ème} année : 78%

26 ans et plus inclus

1^{ère} année : 100% 2^{ème} année : 100% 3^{ème} année : 100%

Suite à l'augmentation du Smic au **1^{er} Mai 2022**, son montant mensuel brut s'élève à **1 645,58 €**.

Le Smic horaire brut passe à **10,85 €**.

> Pour le contrat de professionnalisation, la rémunération varie en fonction du niveau de sa formation initiale et de son âge

Age	Inférieur au Bac	Egal ou sup. au Bac
Moins de 21 ans	Au moins 55% du Smic	Au moins 65% du Smic
21 ans à 25 ans révolus	Au moins 70% du Smic	Au moins 80% du Smic
26 ans et plus	Au moins le Smic ou 85% de la rémunération minimale conventionnelle ordinaire	Au moins le Smic ou 85% de la rémunération minimale conventionnelle ordinaire

DES AIDES POUR L'APPRENTI(E) ET POUR L'EMPLOYEUR

■ Des mesures en faveur de l'apprenti

Pour l'année 2022, l'apprenti bénéficie du soutien financier de la Région Centre Val de Loire avec :

- Culture - Voyages pédagogiques et professionnels
- La Carte Nationale d'apprenti
- Euro Métiers Centre



Aides pour le logement

<https://alternant.actionlogement.fr/>

Aides pour la mobilité

La mobilité c'est la capacité de se déplacer facilement et en autonomie. Prendre la voiture ou les transports pour aller au travail, passer son permis de conduire...

- Être accompagné pour faciliter ma mobilité
- Acheter ou louer un vélo électrique
- Financer mon permis B
- Acheter ou louer un véhicule
- Réparer mon véhicule

Plus d'infos et démarches ici « [#TousMobilesPourLEmploi](#) !



Renouvellement de l'aide exceptionnelle au recrutement des apprentis, jusqu'au niveau BAC + 5 et pour toutes les entreprises pour les contrats signés à compter du 1er juillet 2020 et jusqu'au 30 juin 2022.

NB : Il est possible de conclure un contrat d'apprentissage avant le 30 juin 2022 pour bénéficier des aides à l'alternance, y compris si le contrat commence à s'exécuter après cette date.

<https://www.centre-inffo.fr/site-droit-formation/aides-a-lalternance-conclure-un-contrat-avant-le-30-juin-2022-pour-commencer-son-execution-apres-cette-date>

Aide financière pour les entreprises du privé

- **5 000 euros** pour un apprenti de moins de 18 ans ;
- **8 000 euros** pour un apprenti majeur ;

À noter : à l'issue de la première année d'exécution du contrat, les entreprises éligibles à l'aide unique pourront bénéficier de cette aide jusqu'à la fin du contrat.

ATTENTION : Pour les contrats signés après le 30 juin 2022, retour à l'aide unique à l'apprentissage, réservée aux entreprises qui recrutent des apprentis préparant un diplôme ou un titre à finalité professionnelle de niveau inférieur ou égal au bac.

- **4 125 €** la 1^{ère} année, **2 000 €** la 2^e année, puis **1 200 €** les 3^e et 4^e années.

<https://entreprendre.service-public.fr/vosdroits/F23556>

Auprès de votre OPCO, accès à l'aide tutorale (Pour l'exercice de maître d'apprentissage de 230 euros par mois et par apprenti pour une durée maximale de 12 mois).

Aide financière pour les collectivités et Etablissements publics 2022

- Le CNFPT accompagne les collectivités en prenant en charge **100% du financement pour les contrats d'apprentissage signés à partir du 1er janvier 2022.**

<https://www.cnfpt.fr/se-former/former-vos-agents/lapprentissage-collectivites-territoriales/national>



LES + DU BTSA PRODUCTION HORTICOLE AU CFA AGRICOLE DE BELLEGARDE ET AU CFA DE LA MOUILLERE



- Une **expertise reconnue** par les professionnels pour **ses formations horticoles**
- , allant **de la production à la commercialisation** (CAP, BAC PRO, BTS, formation professionnelle et continue)
- **L'apprentissage d'un métier**
- Une région où **tous les métiers horticoles sont représentés**
- Une région où les **producteurs intègrent les problèmes environnementaux liés à l'eau et l'énergie**
- **Des partenariats** avec des **acteurs de la filière Horticole**, impliqués dans **la formation et le recrutement** (entreprises, collectivités, CAP Filières, centres d'études techniques, station expérimentale du CDHR Centre-Val de Loire)
- Un établissement doté **de serres entièrement automatisées**
- Des **pratiques pédagogiques innovantes** et diversifiées renforcées par des **sorties sur le terrain.**



Le BTSA « Production Horticole » permet de former des techniciens horticoles opérationnels et adaptables qui tiennent compte du respect de l'environnement.

1 Profil



- Être autonome, mobile
- Être capable d'anticiper, de prendre des décisions
- Aimer le végétal, la technique et les travaux pratiques (activités cycliques sur le terrain, tâches diverses et minutieuses)
- Apprécier le travail en équipe (écouter, conseiller, organiser le travail, diriger...) et savoir le coordonner pour répondre aux objectifs technico-économiques de l'entreprise
- Avoir des aptitudes relationnelles et de communication
- Être curieux et ouvert aux nouvelles technologies
- Envie d'une insertion professionnelle rapide ou d'une poursuite d'études



Ce cursus forme des techniciens horticoles capables de gérer une exploitation horticole, de la mise en œuvre de productions en pleine terre ou sous abri à la mise en marché. Ils tiennent compte du respect de l'environnement et occupent des emplois dans la production, la commercialisation, le conseil et l'expérimentation.

2 Débouchés Emplois

- Horticulteur/trice
- Maraîcher/ère
- Arboriculteur/trice
- Pépiniériste
- Chef/fe de cultures légumières
- Conseiller/ère agricole
- Technicien(ne) d'expérimentation
- Responsable d'exploitation
- Technico-commercial



3 Conditions d'accès et candidature

- Etre issu d'un titre ou diplôme de niveau IV (Bac, BP Niv.4, BT, BTA....), diplôme d'accès aux études universitaires ou d'un autre BTS pour un parcours en 1 an.
- Signer un contrat d'apprentissage de la durée de la formation avec son futur employeur (arboriculteur-fruits ; horticulteur-fleurs ou feuillages coupés, plantes en pot ou à massifs, bulbes, plantes aromatiques et médicinales ; maraîcher-légumes et fraises ; pépinière-végétaux d'ornement, fruitiers ou forestiers ; stations d'expérimentation, collectivités, structures de conseils et de développement....)
- Dossier d'inscription au 02 38 95 08 20, via www.cfa-bellegarde.fr et <http://www.lamouillere.fr> via PARCOURSUP <https://www.parcoursup.fr/> Point d'entrée administratif CFA de La Mouillère.
- Entretiens de motivation

4 Organisation de la formation

- Durée de la formation : 2 ans
- 32 semaines en entreprise par an y compris congés légaux
- 20 semaines de regroupement au CFA par an
- Rythme d'alternance : 15 jours/15 jours
- Délivrance du diplôme
- Contrôles en cours de formation (CCF)
- Epreuves en contrôle terminal

Cette formation de niveau 5 permet de bénéficier de 120 Crédits Européens (ECTS)

Un voyage d'étude sera organisé.



5-Architecture modulaire du BTS Production Horticole sur 2 ans



Des enseignements spécifiques au domaine professionnel		Des enseignements généraux	
M51	Marché, filières et territoires	M11	Accompagnement du projet personnel et professionnel
M52	Pilotage de l'entreprise horticole	M21	Organisation économique, sociale et juridique
M53	Fonctionnement des agrosystèmes horticoles	M22	Techniques d'expression, de communication, d'animation et de documentation
M54	Conduite d'expérimentation	M23	Langue vivante : anglais
M55	Conduite de processus de productions horticoles	M31	Education physique et sportive
M56	Génie des équipements horticoles	M41	Traitement de données
M57	Organisation du travail et gestion des ressources humaines	M42	Technologies de l'information et du multimédia
M71	Modules d'initiative locale • Activités pluridisciplinaires : visites d'entreprises et de chantiers, projets divers, voyage d'étude... Mercatique Horticole		
M61	De la formation en milieu professionnel Les périodes de formation en milieu professionnel permettent de développer des compétences dans un contexte professionnel.		



6-Poursuites d'études

- Autre BTSA en 1 an (Technico-commercial « Univers Jardins et Animaux de Compagnie »)
- Licences professionnelles (Valorisation des ressources végétales-Management des entreprises du végétal, Gestion durable...)
- Certificats de spécialisation
- Formation continue
- Classes préparatoires post BTS/DUT
- Ecoles d'ingénieurs
- Concours

Co-construire une formation adaptée aux profils des entreprises



Dans le cadre de la complétude de formation, au travers des 3 Champs de compétences ci-dessous, les professionnels choisiront des SPS -**Situations professionnelles significatives associées** -opportunes à travailler avec leurs apprentis au sein de leur structure.

Les SPS représentent les situations-clés, qui, si elles sont maîtrisées par les titulaires des emplois visés par le diplôme, suffisent à rendre compte de l'ensemble des compétences mobilisées dans le travail.

1-Stratégie et fonctionnement de l'entreprise

- SPS1 Adaptation de la production aux exigences de la clientèle et aux caractéristiques de la filière
- SPS2 Adaptation des pratiques de l'entreprise aux contraintes réglementaires et aux objectifs de pratiques durables
- SPS3 Gestion technique et économique des systèmes de production et de commercialisation
- SPS4 Amélioration des systèmes de culture par la veille technique

2-Processus de production

- SPS5 Choix du système de culture et de l'itinéraire technique
- SPS6 Conduite technique des productions, de la mise en place à la première mise en marché
- SPS7 Observation et surveillance des cultures et des installations
- SPS8 Utilisation et entretien courant des matériels et équipements
- SPS9 Compte rendu d'activités et d'expérimentations

CO-CONSTRUCTION DE LA FORMATION

Co-construire une formation adaptée aux profils des entreprises



3-Encadrement du personnel

- SPS10 Communication en situations professionnelles
- SPS11 Gestion des ressources humaines et management d'équipes
- SPS12 Organisation du travail en sécurité



Documents d'accompagnement du référentiel professionnel avec les Indications de contenus, commentaires, recommandations pédagogiques consultables sur le site web

https://chlorofil.fr/fileadmin/user_upload/02-diplomes/referentiels/secondaire/btsa/ph/btsa-ph-ref.pdf



LES ATTENTES DES ENTREPRISES

Nous prenons en compte les besoins de recrutement des entreprises lors de la construction du plan de formation du BTSA « Production Horticole ».

- Profils des candidats à l'entrée en formation (formations d'origine, âge, mobilité, savoir-être, savoir-faire)
- Les métiers cibles
- Les compétences attendues lors de l'insertion des jeunes sortants de formation
- Les points clef liés à l'innovation et au développement de la filière
- Les plannings de recrutement
- Les perspectives d'embauche.....

OBJECTIF : Co-construire une formation adaptée aux profils des entreprises



TEMOIGNAGES

Thibault BURGHARD – Service Production Mairie de Paris



<https://www.youtube.com/watch?v=wDHDYuYp9uc>

TEMOIGNAGES

Chloé TROUVE – Earl Ma Maison AB / Salon de Provence



<https://www.youtube.com/watch?v=W6squx8MTq8>

GUIDE DE RECHERCHE ENTREPRISE D'ACCUEIL ET MAITRE D'APPRENTISSAGE



Voici quelques pistes pour vous aider à trouver et localiser les acteurs et professionnels de la filière Production Horticole qui sont donc de possibles entreprises d'accueil pour votre apprentissage. Il n'y a pas de restriction géographique, vous pouvez intégrer une entreprise sur la France entière.

<http://www.bienvenue-a-la-ferme.com>

<http://www.centreco.regioncentre.fr>

<http://www.bio-centre.org>

<http://www.acheteralsource.com>

<https://www.lespaniersbioduvaldeloire.fr>

<http://annuaire.agencebio.org/>

<https://www.plantsdelegumes.org/rechercher-un-producteur>

<https://horticulteurs-pepinieristes.lesartisansduvegetal.com/>

<https://www.labelfleursdefrance.fr/le-label/cartographie-des-engages/>



Le CFA Agricole de Bellegarde et le CFA de La Mouillère vous accompagnent dans votre placement en vous communiquant les offres d'apprentissage de leurs partenaires.

GUIDE DE RECHERCHE ENTREPRISE D'ACCUEIL ET MAITRE D'APPRENTISSAGE



Nous convoquerons tous les candidats pour une pré-sélection avec présentation d'un dossier de candidature + entretiens de motivation en Avril/Mai 2022.

Il nous est impératif d'évaluer le niveau et la motivation des candidats pour mieux accompagner le recrutement des entreprises et collectivités.

Si vous vous reconnaissez dans le profil attendu, vous projetez dans les métiers associés et que vous êtes mobile et prêt(e) à vous investir pleinement dans la formation, alors rencontrons-nous.

Nous vous accompagnerons dans la réussite de votre projet professionnel.

« Il n'y a pas de vent favorable pour celui qui ne sait pas où il va » Sénèque

GUIDE DE RECHERCHE ENTREPRISE D'ACCUEIL ET MAITRE D'APPRENTISSAGE



N'oubliez pas :

Le bouche à oreille, le réseau : Vous avez déjà effectué des stages, un apprentissage vous connaissez des personnes en lien avec la filière, alors sollicitez-les et faites vous recommander.

Les pages jaunes pour une recherche géolocalisée : pensez à cocher la petite case « à proximité » à côté de la localité envisagée pour un affichage des entreprises du plus près au plus éloigné.

Et enfin, **scrutez les offres d'emplois** dans ces filières pour solliciter les entreprises recruteuses, l'apprentissage est un bon moyen de recruter et d'investir sur ces futurs collaborateurs

<https://www.facebook.com/CFAAgricoleBellegarde45>

<http://www.apecita.com/>

<http://www.pole-emploi.fr/accueil/>

Créez des alertes email, pour recevoir les offres directement dans votre boîte, candidatez spontanément sur les sites des employeurs.....

Bref soyez acteur de votre projet !

NOUVELLES PORTES OUVERTES 2022 SUR RDV



INSCRIPTION OBLIGATOIRE

**Samedi 29 janvier 2022 de 9h00 à 17H00 UNIQUEMENT EN DISTANCIEL
(Entretien individuel de 30 mn en visioconférence)**

☐ **Samedi 19 mars 2022 de 9h00 à 17H00**



**Portes Ouvertes avec RDV individuels en présentiel et visite guidée du
CFA et/ou en visioconférence, suivant situation sanitaire.**

☐ **Tous les mercredis de Mai et Juin de 14H00 à 17H00
RDV d'Orientation et de de recrutement au CFA Agricole de Bellegarde.
Plus d'infos et prise de RDV sur www.cfa-bellegarde.fr**



02 38 95 08 20

**BIENVENUE SUR NOTRE PORTE OUVERTE VIRTUELLE
Découvrez notre offre de formation et visitez notre établissement !
<https://www.facebook.com/CFAAgricoleBellegarde45/videos>**



portes ouvertes

le samedi 25 juin 9h - 12h30

CENTRE DE FORMATION D'APPRENTIS AGRICOLES DU LOIRET - BELLEGARDE

Des formations professionnelles
DU CAP AU BTS
dans nos filières



FORÊT

Exploitation Forestière / Sylviculture / Élagage
GESTION FORESTIÈRE
Cynégétique



AGRICULTURE

Productions Végétales
ou Productions Animales



AGRONOMIE



PRODUCTIONS HORTICOLES

Pépinière / Floriculture
Maraîchage / Arboriculture



AGROÉQUIPEMENT

MÉCANIQUE AGRICOLE



PAYSAGE / ESPACES VERTS



TECHNICO-COMMERCIAL

Biens et Services pour l'Agriculture
Produits de la Filière-Forêt-Bois
Univers Jardins et Animaux de
Compagnie



Plan d'accès

CFA Agricole du Loiret
 11 rue des Pervenches
 45270 Bellegarde
 Tél : 02 38 95 08 20
 cfa.loiret@educagri.fr
 cfa-bellegarde.fr



Aire du Loiret

PARIS

A19

A6

D975
Beaune
La Rolande

D2160
Ladon

Montargis

N7

**LYON
DIJON
SENS**

A10

D2060

ORLÉANS

A77

NEVERS

Scannez pour obtenir
 votre itinéraire
 via Google Maps



Prochaines Portes Ouvertes sur RDV

*Samedi 29 Janvier 2022

*Samedi 19 Mars 2022

Retrouvez les offres d'emploi et contrats d'apprentissage sur  facebook.com/CFAAgricoleBellegarde45



66, avenue de la Mouillère
45072 Orléans Cedex 2
02 38 22 60 80
contact@lamouillere.fr

www.lamouillere.fr



Horticulture - Paysage - Art Floral - Maîtrise de l'eau
FORMATION EN ALTERNANCE - LYCÉE - FORMATION PROFESSIONNELLE ADULTE

LOCALISATION
du campus

Vos contacts Recrutement



Isabelle FOIX

CFA Agricole de Bellegarde
11 rue des Pervenches
45270 Bellegarde

gsm : +33 786 815 226
email : isabelle.foix@educagri.fr

www.cfa-bellegarde.fr

*Recrutement
Développement
Communication*



Anne-Emmanuelle CHAUFOUR

Chargée de Développement

a.chaufour@lamouillere.fr

06 03 69 27 99



Mélissa MASURE

Chargée de Développement

m.masure@lamouillere.fr

02 38 22 60 86

Campus La Mouillère Orléans Loire Valley

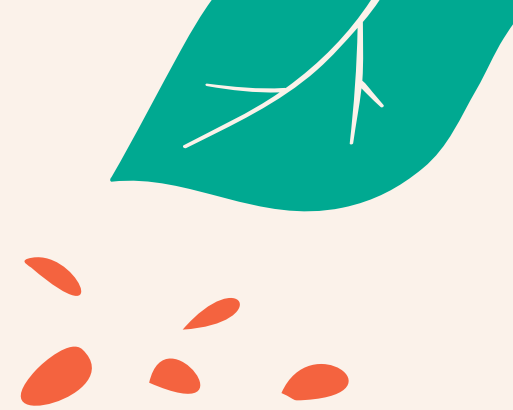
Lycée privé – CFA – Formation continue Adultes

Métiers de l'Eau, de la Fleuristerie, de l'Horticulture, du Paysage
et de l'Environnement

www.lamouillere.fr

66 Avenue de La Mouillère - 45072 Orléans Cedex 2

Tél. 02 38 22 60 80 – Fax. 02 38 51 38 45



Questions ?
Merci pour votre attention

